



Exposition OAI dans le cadre de la Semaine Nationale du Logement 2015

«Nei Wunnformen»

L'exposition présente des solutions innovantes de membres OAI dans le domaine du logement



Logements quartier du Grünewald, Kirchberg. Architecte: Steinmetzdemeyer. Ingénieur-Conseil du génie technique: Dal Zotto & Associés sàrl. Ingénieur-Conseil du génie civil: T6 - Ney & Partners sàrl



Transformation de la maison «Bicheler», Mondercange. Architecte: Metaform Architecture. Ingénieur structure: Simon & Christiansen. Ingénieur-Conseil du génie technique: Goblet Lavandier & Associés



Immeuble Kennedy, Esch-sur-Alzette. Architecte: Steinmetzdemeyer. Ingénieur-Conseil du génie civil: Best Ingenieurs-Conseils sàrl. Ingénieur-Conseil du génie technique: BLS Energieplan Ingenieurs-conseils sàrl



Höfe im Hof, Cologne, Allemagne. Architecte: Dewey Muller architectes et urbanistes. Ingénieur-Conseil du génie civil: Stracke Ingenieurgesellschaft mbH. Ingénieur-Conseil des autres disciplines: Energiebüro vom Stein.



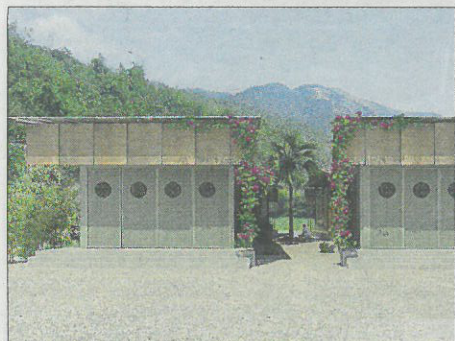
Lotissement «Le Verger Ermesinde» - Vivre Sans Voiture Limpertsberg. Architecte: Fabeck architectes sàrl. Architecte-Paysagiste; Ingénieur-Paysagiste: Mersch Carlo



Immeuble mixte equinox, Esch-sur-Alzette. Architecte: Beng architectes associés sa. Ingénieur-Conseil: Goblet Lavandier & Associés



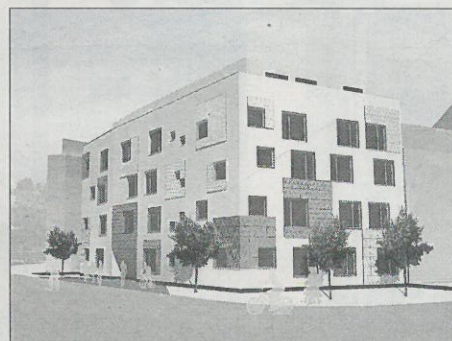
Transformation d'un bungalow unifamilial en maison bifamiliale Welfrange. Architecte: FG architectes sàrl



Habitat social, Delta du Mékong, Sud du Vietnam. Architecte: Diane Heirend architectes & urbanistes. Ingénieur statique: Lux-CEC



H2O-Rénovation d'un château d'eau, Bruxelles-Forest, Belgique. Architecte: Paczowski et Fritsch



Projet de logements collectifs pour étudiants, Oberkorn. Architecte: A + T architecture sa



Aménagement d'un loft dans une ancienne dépendance, Luxembourg. Architecte: Berbec Stanislaw



Résidence de dix logements, Schiffflange. Architecte: Team 31



Logements étudiants, Noertzange. Architecte: A + T architecture sa



Maison unifamiliale, Redange-sur-Attert. Architecte: Ai + sàrl



Résidence, Kirchberg. Architecte: G + P Muller architectes sàrl

OAI

ORDRE DES ARCHITECTES
ET DES INGENIEURS-CONSEILS

Découvrez l'exposition
«Nei Wunnformen» sur le site
www.oai.lu rubrique «expositions»

WWW.OAI.LU